

LAS CONTRIBUCIONES DE INMIGRANTES INDOCUMENTADOS EN RHODE ISLAND

INMIGRANTES INDOCUMENTADOS CONTRIBUYEN \$31 MILLONES EN IMPUESTOS A LA ECONOMÍA DE RI

- **\$17.6 M** en Impuestos de Venta
- **\$3.9 M** en Impuestos de Ingreso
- **\$9.7 M** en Impuestos de Propiedad
- Los inmigrantes indocumentados pagan **un promedio de 7.4%** de sus ingresos en impuestos estatales y locales.
- **Los beneficiarios de DACA**, que representan el **3%** de la población indocumentada de RI, contribuyen \$ 3.1 millones en impuestos estatales y locales. Esto es **10%** de los impuestos aportados por todos los inmigrantes indocumentados de Rhode Island.



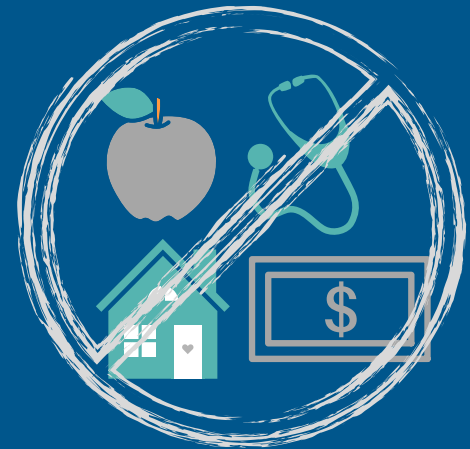
EL NUMERO DE PERSONAS INDOCUMENTADAS EN RHODE ISLAND HA PERMANECIDO IGUAL DESDE EL 2007



- Hay **29,000** inmigrantes indocumentados en nuestro estado, constituyendo en **2.7%** de la población
- **3,000** de estos inmigrantes indocumentados son individuos traídos a los EEUU cuando eran niños, **940** de los cuales conservan su estatus legal temporal y autorización de trabajo a través del programa de Acción Diferida para los Llegados en la Infancia (**DACA**)
- **18,000 ciudadanos Americanos** en Rhode Island viven con al menos un miembro de su familia que es indocumentado

LOS INMIGRANTES INDOCUMENTADOS NO SON ELEGIBLES PARA ASISTENCIA PÚBLICA ESTATAL O FEDERAL

- Aunque los inmigrantes indocumentados pagan impuestos, **no son elegibles** para **ningún beneficio público** que ayude a satisfacer las necesidades básicas, incluyendo:
 - **Seguro de salud público**, incluyendo Medicaid * y créditos fiscales para comprar cobertura a través de HealthSource RI
 - **Apoyo de Ingresos**, incluyendo RI Works y SSI
 - **Asistencia de Vivienda Pública**
 - **SNAP** Cupones de Comida



* Las mujeres embarazadas pueden recibir Medicaid para promover un parto seguro tanto para la madre como para el niño

Fuentes:

Lisa Gee, Matthew Gardner, Misha Hill, and Meg Wiehe, "Undocumented Immigrants' State & Local Tax Contributions" Institute on Taxation & Economy Policy, 2017.

Misha Hill and Meg Wiehe, "State & Local Tax Contributions of Young Undocumented Immigrants" Institute on Taxation & Economic Policy, 2018.